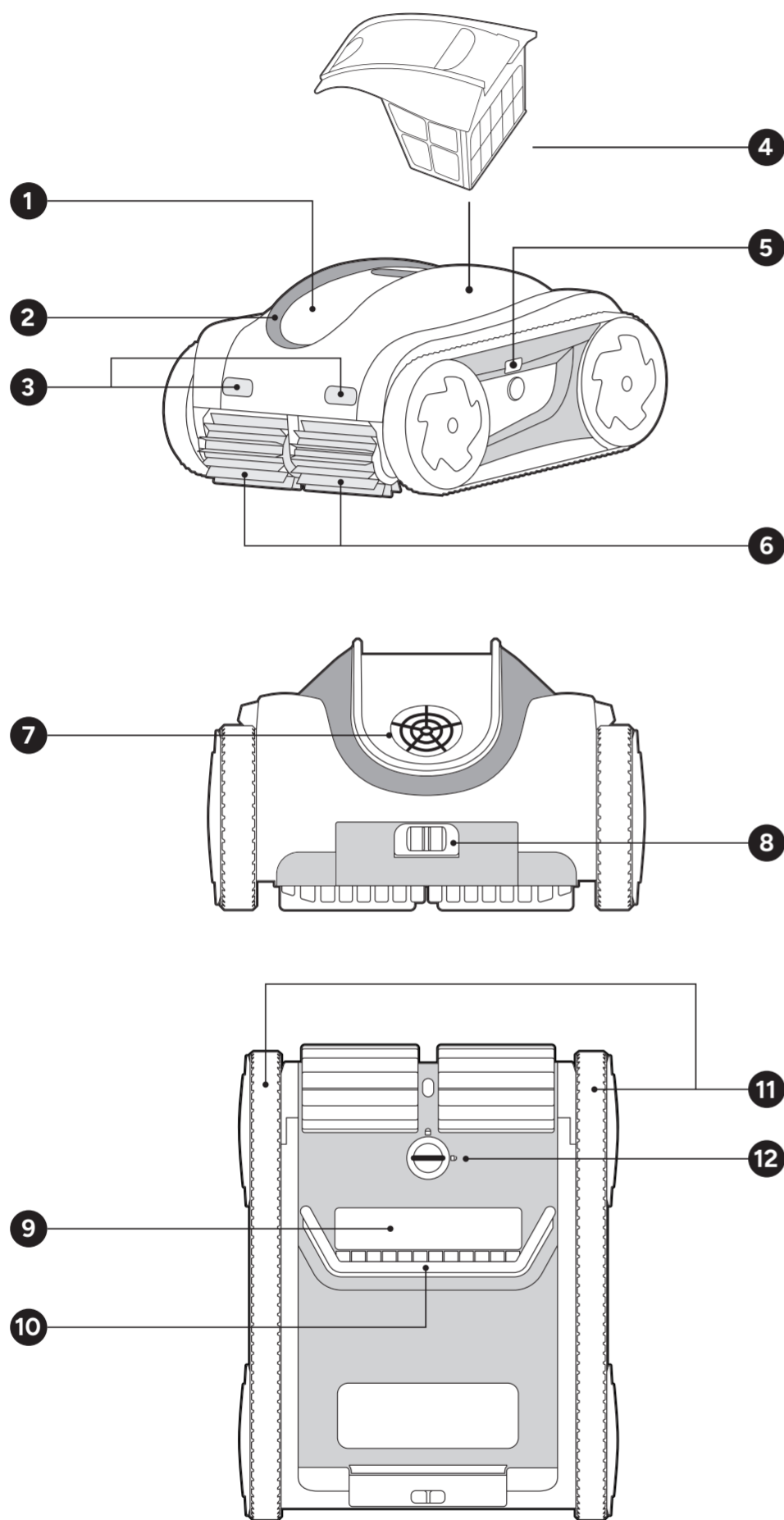


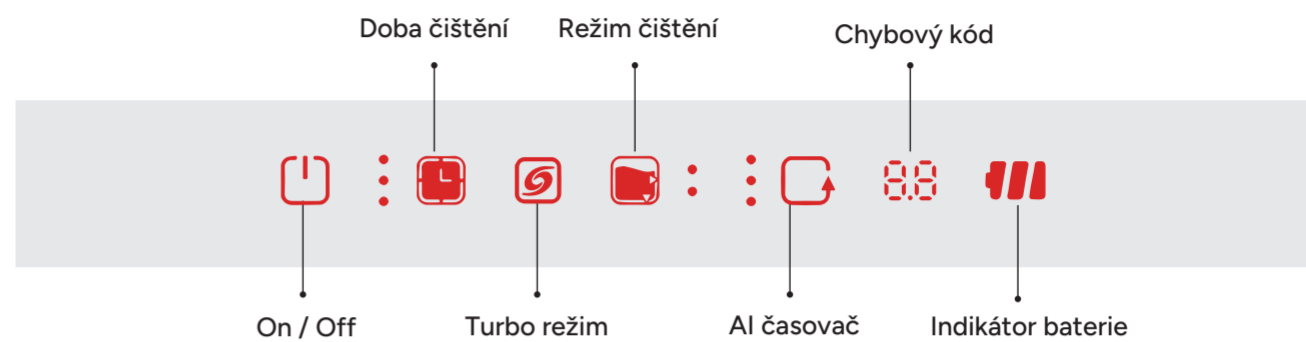


1. Přehled produktu



- | | | |
|------------------|-----------------------------|------------------------------|
| 1 Ovládací panel | 2 Madlo | 3 Přední infračervený senzor |
| 4 Filtrační koš | 5 Boční infračervený senzor | 6 Kartáč |
| 7 Výtlač vody | 8 Nabíjecí konektor | 9 Nasávací otvor |
| 10 Stírací lišta | 11 Pás | 12 Vypínač napájení |

2. Ovládací panel



Ovládací panel	Význam	Provoz
On / Off	Probudit / Uspat • Potvrdit	Podržte 3 s pro zapnutí / vypnutí; Stiskněte pro potvrzení
Doba čištění	1 h / 1,5 h / 2 h / Max. chod	1/2/3 LED nebo nesvítí = Vyberte délku cyklu
Turbo režim	Vysoký výkon	LED svítí = Turbo; nesvítí = Standard
Režim čištění	Dolní LED svítí Horní LED nesvítí *Obě LED svítí *Obě LED nesvítí	Pouze dno Pouze stěny *Nejprve stěny a vodní linka, potom dno *Celý bazén
AI časovač	24 h / 48 h / 72 h / vypnuto	LED číslo = Plánovaný interval čištění
Chybový kód	E1 – E6 Kódy chyb	Vizte odstraňování problémů
Indikátor baterie	20 – 100 % / < 20 %	Zelená/Červená LED = Úroveň nabití

* Důležité vysvětlení čisticích režimů

Nejprve stěny a vodní linka, potom dno

Doporučené pro většinu potřeb čištění; nečistí odpočinkové lavice a jiné mělké plochy.

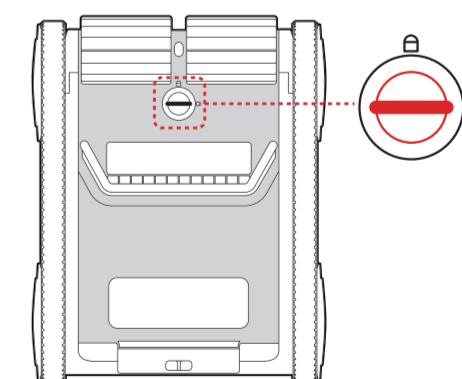
Celý bazén

Čistí dno → Stěny → Vodní linku pro pokrytí všech ploch (včetně odpočinkových lavic); může spotřebovávat více energie než "Nejprve stěny a vodní linka, potom dno".

3. Zapnutí a nabíjení

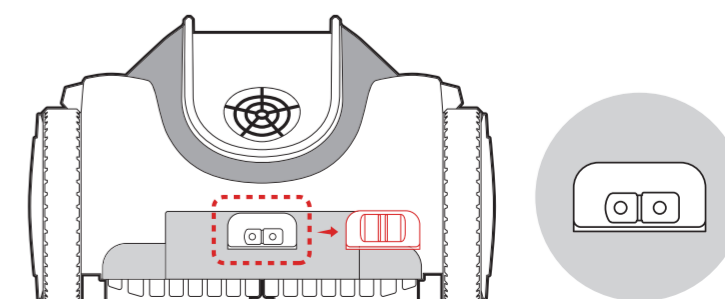
Zapnutí

Otočte vypínač do polohy ON.



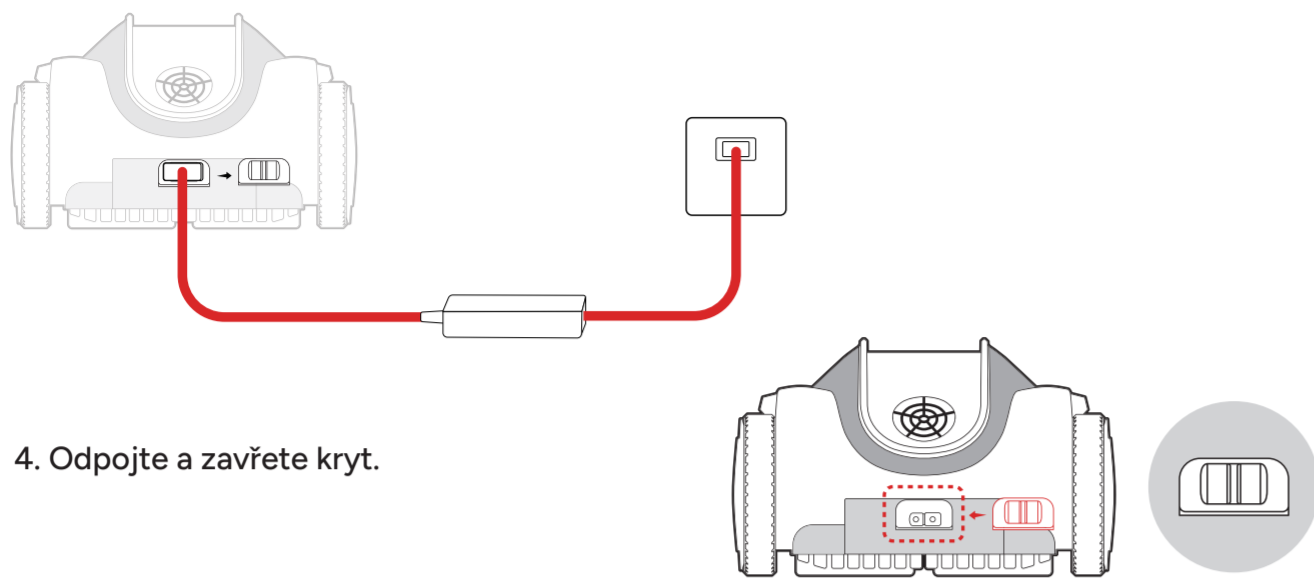
Nabíjení

1. Otevřete kryt nabíjecího konektor



2. Připojte dodanou nabíječku na napájení 100 – 240 V AC.

3. Tři zelené LED svítí = plně nabitó.



4. Odpojte a zavřete kryt.

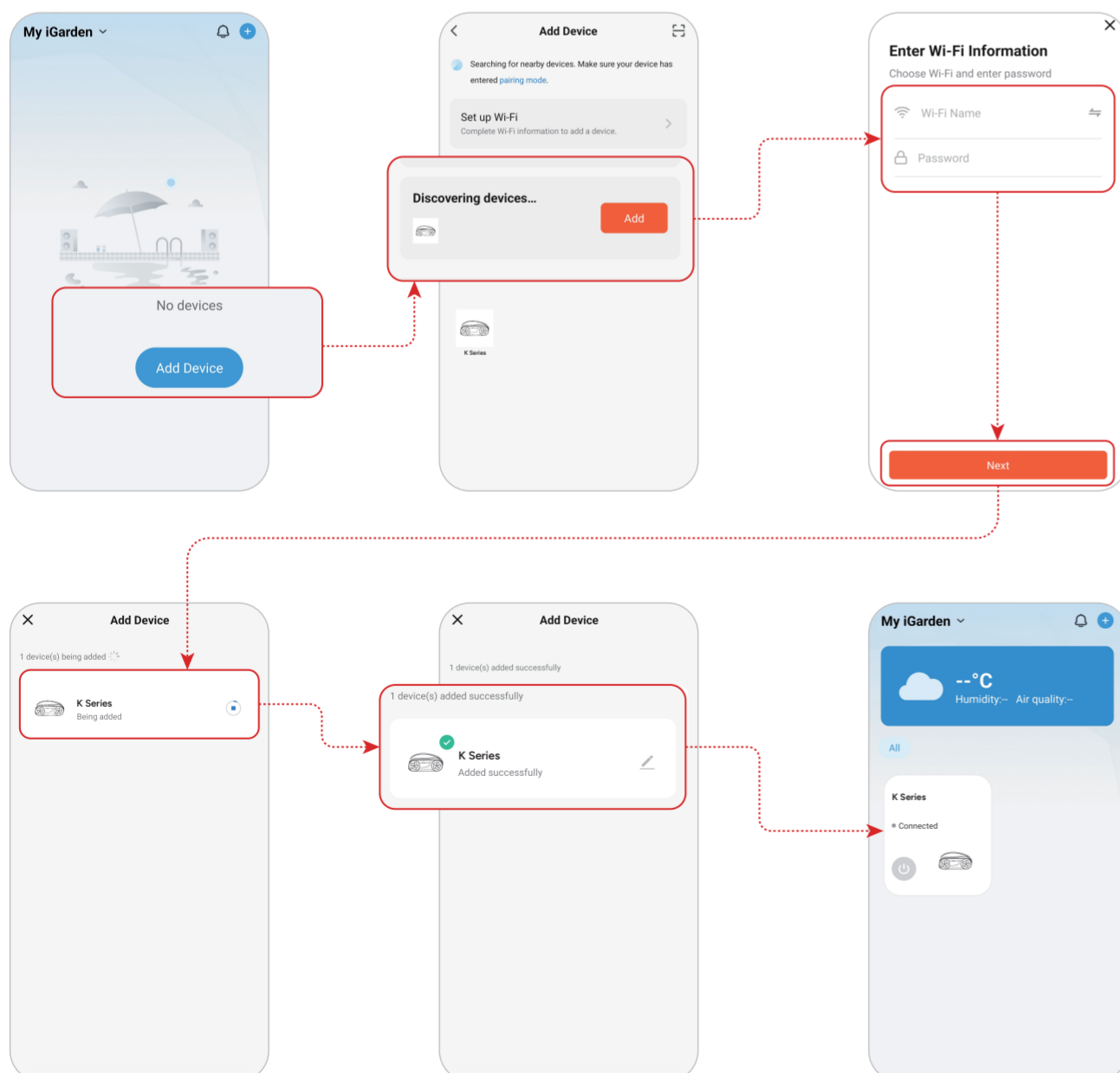
4. Párování aplikace

1. Zapněte Bluetooth a 2.4 GHz Wi-Fi na svém telefonu.

2. Podržte tlačítko po dobu 3 sekund dokud neuslyšíte pípnutí a LED začne blikat.

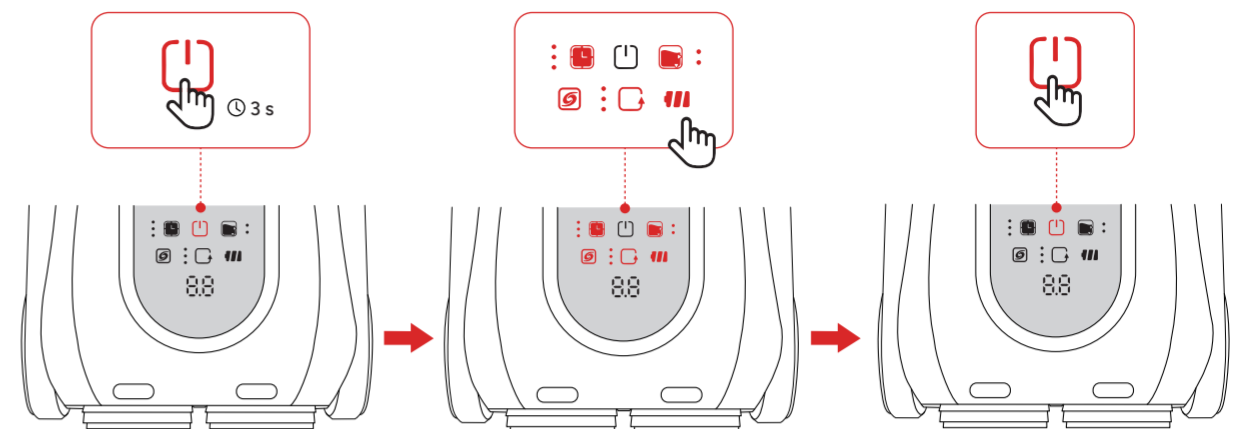
3. Spusťte aplikaci iGarden Robotics App → Přidejte zařízení → Následujte pokyny.

4. Nastavte cyklus, režim, turbo, and plánování přímo v aplikaci.



5. Umístění a spuštění

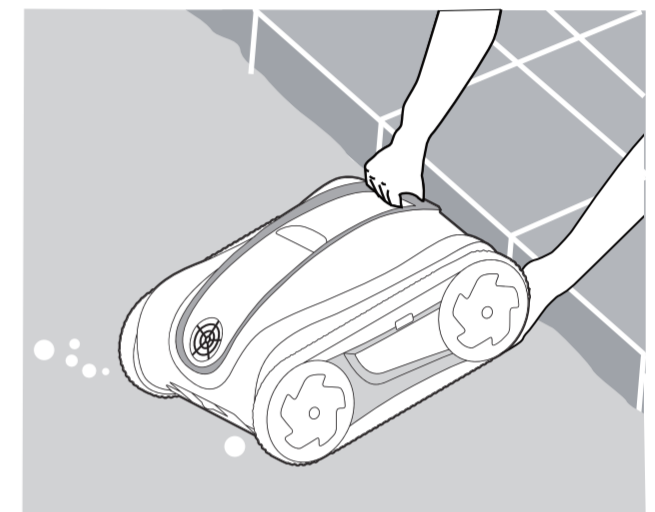
1. Spustit: Podržte ON / OFF 3 sekundy. LED blikají — nastavte možnosti — stiskněte znovu pro spuštění.



Poznámka: Nedržte ON / OFF, pokud je ovládací panel zapnutý. Držte ON/OFF pouze pokud je ovládací panel vypnutý.

2. Umístěte vysavač do vody do 3 minut od spuštění.

3. Mírně otočte pro uvolnění vzduchu zevnitř.



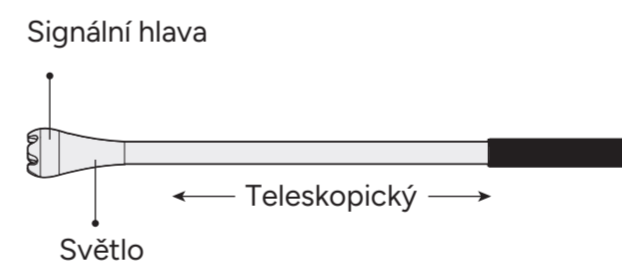
Nástroj pro návrat

1. Před prvním použitím úplně nabijte nástroj pro návrat pomocí přiloženého nabíjecího kabelu.

2. Držte nástroj pro návrat a ponořte signální hlavu do vody.

3. Po přijetí signálu se čistič bazénu pohybuje přímo vpřed ve svém aktuálním směru, dokud nedosáhne stěny bazénu, kde čeká na hladině, připraven k vyjmutí.

- Zkrácené = VYPNUTO
- Plně vysunuté = ZAPNUTO



! Varování

- Neplavte během provozu.
- Nabíjejte pouze dodanou nabíječkou.

Podpora

✉ E-mail: support.eu@igarden.ai (EU)

☎ (US): (+1)888-880-3320
(AU): (+61)1800-716-885

🌐 Web: www.igarden.ai

Podrobné pokyny naleznete v úplném návodu uvnitř krabice.